

## MATANE SECTEUR PETIT-MATANE



### Patinoire de Petit-Matane

45, CHEMIN DE LA FORGE, MATANE

**Horaire :** Jeudi au dimanche 18h30 à 21h

**Précisions :** Sur réservation en dehors des heures d'ouvertures

## SECTEUR SAINT-LUC



### Patinoire de St-Luc

45, CHEMIN DE LA FORGE, MATANE

**Horaire :** Jeudi et vendredi 18h à 21h  
Samedi et dimanche 13h à 16h et 18h à 21h

**Informations :** Page Facebook Loisirs St-Luc

## SAINTE-FÉLICITÉ



### Patinoire du Centre sportif

194, SAINT-JOSEPH, SAINTE-FÉLICITÉ

**Horaire :** Page Facebook Loisirs Sainte-Félicité

**Pour plus d'informations :** 418 733-4101

### Sentiers de la Forêt municipale de Sainte-Félicité

SKI DE FOND, RAQUETTE ET MARCHÉ

#### Point de départ :

Deux départs possibles : Stationnement au Centre sportif ou stationnement disponible sur la route de l'Église.

**Coût / fonctionnement :** Gratuit et accessible en tout temps

**Longueur des pistes :** Pistes familiales décorées selon les saisons. Bleu : 2,2 km - rouge : 2,6 km - orange : 2 km

**Pour plus d'informations :** Municipalité au 418 733-4628

**Autres précisions :** Sentiers entretenus par des bénévoles.

## SAINT-JEAN-DE-CHERBOURG



### Patinoire de Saint-Jean-de-Cherbourg

DERRIÈRE LA HALTE DES MONTAGNES - 5, 8<sup>E</sup> RANG

**Horaire :** Jeudi à dimanche : de 18h à 21h

**Pour plus d'informations :** 418 733-8177 ou 418 733-4234

## LES MÉCHINS



### Patinoire du Centre sportif Borromée-Verreault

111, RUE DU CENTRE SPORTIF

**Pour connaître l'horaire :** Page Facebook de la municipalité

**Pour plus d'informations :** 418 729-3952

### Sentier de Sophie

SKI DE FOND ET MARCHÉ

#### Point de départ :

Stationnement : 108, route des Fonds, Les Méchins

#### Coût / fonctionnement :

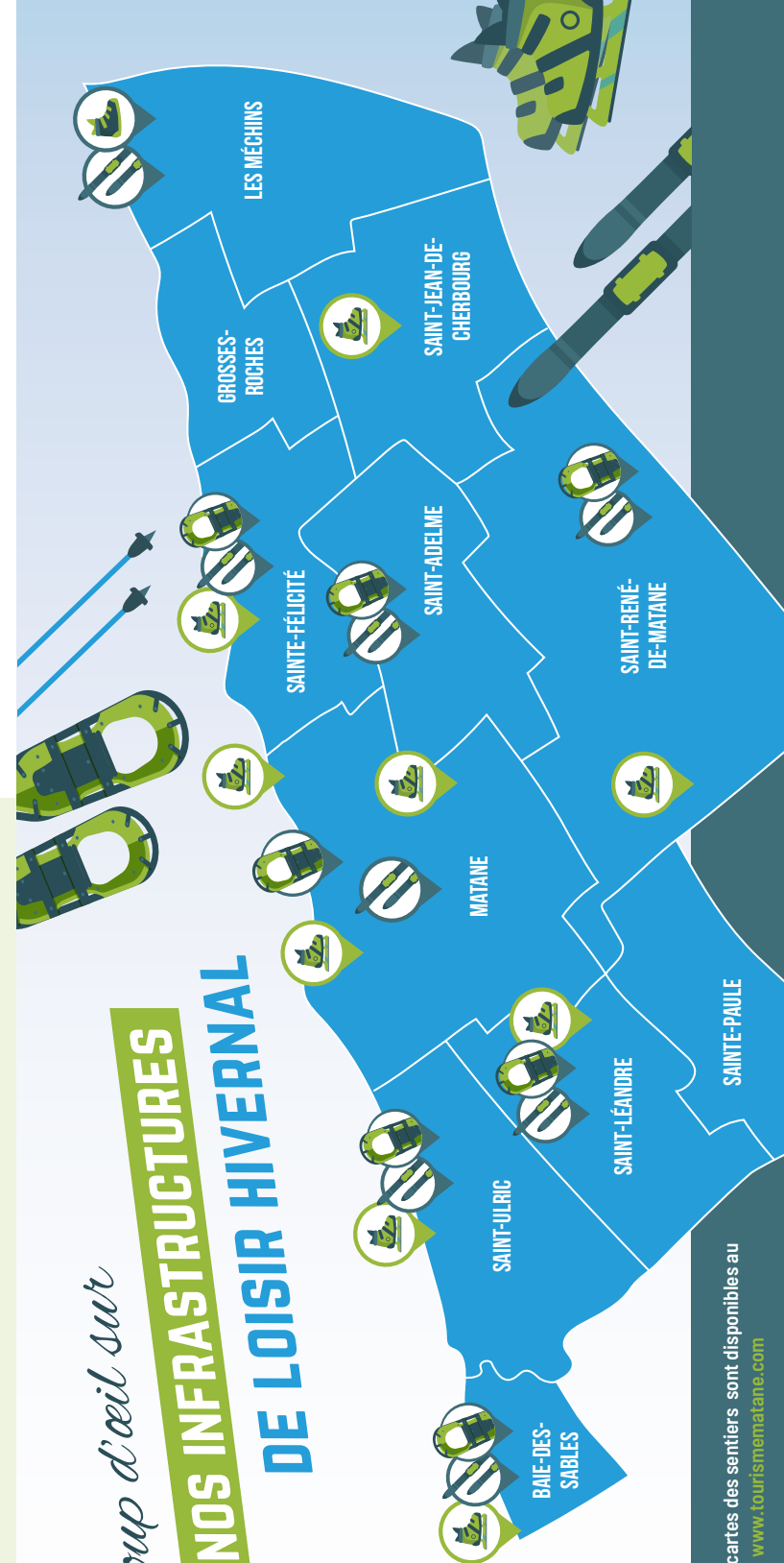
Gratuit / le sentier est ouvert selon la disponibilité des bénévoles affectés au damage du sentier.

#### Longueur de la piste :

11,5 km aller/retour

#### Autres précisions :

Prudence! Il faut skier environ 200 mètres sur la piste de motoneige avant d'atteindre le début du sentier.



Toutes les cartes des sentiers sont disponibles au [www.tourismematane.com](http://www.tourismematane.com)

# Ski s'passe EN MATANIE

## RÉPERTOIRE DES PATINOIRES ET SENTIERS



## BAIE-DES-SABLES



### Patinoire Israël-Beaulieu

117, ROUTE 132, BAIE-DES-SABLES

#### Pour connaître l'horaire :

[www.municipalite.baiedessables.ca/services-loisirs-culture-patinoire.html](http://www.municipalite.baiedessables.ca/services-loisirs-culture-patinoire.html)

#### Pour plus d'informations :

418 772-6260 (Centre communautaire Gabriel-Raymond)  
418 772-6218 (Municipalité)

#### Autres précisions :

Prêt de patins, casques, bâtons de hockey et supports pour les tout-petits.



## Club de Ski de fond de Baie-des-Sables

SKI DE FOND ET RAQUETTE

#### Point de départ :

Prendre la route du Cimetière. À l'intersection en Y, prendre à droite. Vous allez ensuite voir les panneaux d'indications (entrée A / entrée B).

Stationnement à chacune des entrées.

Départ pour la raquette uniquement par l'entrée B.

#### Coût / fonctionnement :

- Journalier : Ski - 7 \$ / Raquette - 2 \$ (boîte à dépôt près du chalet).
- Carte de saison : Ski - 50 \$ / Raquette - 10 \$
- Moins de 18 ans : gratuit
- Carte de saison disponible au Dépanneur Chez B ou via Facebook.

#### Longueur des pistes :

Plusieurs trajets possibles dont 3 boucles :  
1 km / 3,5 km / 5,5 km.

#### Pour plus d'informations :

Page Facebook : [www.facebook.com/clubskidefondbds](http://www.facebook.com/clubskidefondbds)

#### Autres précisions :

Prêt d'équipement pour la saison complète seulement.

## SAINT-LÉANDRE



### Sentier de Saint-Léandre

SKI DE FOND ET RAQUETTE

**Point de départ :** Au bout de la rue de l'Église

**Coût :** Gratuit! **Longueur de la piste :** 1 km

### Patinoire de Saint-Léandre

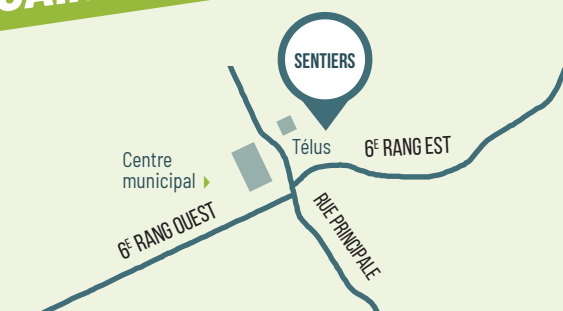
2003, RUE DE L'ÉGLISE, SAINT-LÉANDRE

**Horaire :** Toujours ouvert!

**Pour plus d'informations :** 418 737-4100

**Autres précisions :** Cabanon ouvert avec chauffage d'appoint pour mettre les patins, éclairage le soir, bâtons de hockey et rondelles disponibles.

## SAINT-ADELME



### Sentiers de Saint-Adelme

SKI DE FOND ET RAQUETTE

#### Point de départ :

Se stationner au Centre Municipal au 138, rue Principale. Traverser la rue et le point de départ est à gauche du bâtiment Télus.

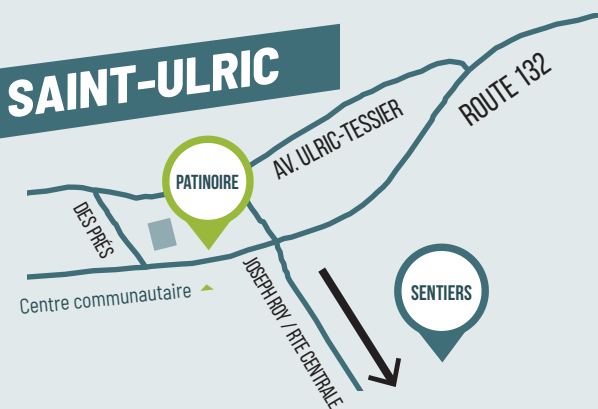
**Coût :** Gratuit!

**Longueur de la piste :** Environ 4 km

**Pour plus d'informations :** 418 733-4421

**Autres précisions :** Prêt de raquettes : réservez à l'avance.

## SAINT-ULRIC



### Patinoire de Saint-Ulric

3070 AVENUE DU CENTENAIRE, SAINT-ULRIC

**Pour connaître l'horaire :** [www.st-ulric.ca/activites](http://www.st-ulric.ca/activites)

#### Pour plus d'informations :

418 737-4341 ou [st-ulric@lamatane.ca](mailto:st-ulric@lamatane.ca) (Municipalité)

### Piste de ski de fond de Saint-Ulric

SKI DE FOND ET RAQUETTE

**Point de départ :** 244-248, route Centrale

#### Coût / fonctionnement :

- Journalier : 3 \$, Carte de saison : 20 \$, 18 ans et - : Gratuit
- Pour vous procurer une carte : [www.facebook.com/skidefondsaoulric](http://www.facebook.com/skidefondsaoulric)

**Horaire :** Voir la page Facebook

**Longueur de la piste :** 8,2 km. Plusieurs boucles disponibles.

**Pour plus d'informations :** 418 737-4423

[www.facebook.com/skidefondsaoulric](http://www.facebook.com/skidefondsaoulric)

**Autres précisions :** Prêt d'équipement : skis pour les 12 ans et moins / raquettes pour adultes et enfants.

## SAINT-RENÉ-DE-MATANE



### Patinoire Centre des Loisirs

3, RUE DE LA FABRIQUE, SAINT-RENÉ-DE-MATANE

**Horaire :** En soirée dès 18 h 30.

Sans surveillance ou sur demande.

**Pour plus d'informations :** 418 224-3217 ou 418 224-3109

## MATANE



### Sentiers du Buisson

MARCHE ET RAQUETTE

### Sentiers du quartier Bon-Pasteur

MARCHE ET RAQUETTE

### Sentiers Défi-Santé du Cégep de Matane

MARCHE ET RAQUETTE

### Sentiers de l'Igloo - rue du Golf

SKI DE FOND, RAQUETTE ET VÉLO SUR NEIGE

**Pour plus d'informations :** Page Facebook [www.facebook.com/skidefondmatane](http://www.facebook.com/skidefondmatane)

## Centrale de prêt circonflexe

PRÊT-POUR-BOUGER

Équipements sportifs, récréatifs et adaptés. Consultez l'inventaire »



### Sentiers de la Réserve Faunique de Matane

SKI DE FOND ET RAQUETTE

**Point de départ :** À partir de l'accueil John

**Coût :** Gratuit!

**Longueur de la piste :** Trois sentiers disponibles : deux boucles situées près de l'accueil John, d'une longueur de 1 km et de 2 km, et un sentier de 7 km qui emprunte le Sentier International des Appalaches.

**Pour plus d'informations :** [www.sepaq.com/rf/mat](http://www.sepaq.com/rf/mat)



Retrouvez la liste des activités, des infrastructures et toutes les informations utiles :

[www.ville.matane.qc.ca](http://www.ville.matane.qc.ca)

f / VilledeMatane - Page officielle